

Мы рады Вам служить!



ООО «ZhongHui» по производству оросительных систем г. Далянь



ООО «ZhongHui» по производству оросительных систем г. Далянь

Адрес : ул.Давэйцзя, район Цзиньчжоу, г.Далянь КНР

Сайт : www.zhirri.cn

Тел : +86 411 8787 8791

Факс : +86 411 8787 8791

Email : office@zhirri.com

● ул.Давэйцзя, район Цзиньчжоу, г.Далянь КНР ● +86 411 8787 8791 ● office@zhirri.com ● www.zhirri.cn

ООО «ZhongHui» по производству оросительных систем г. Далянь (в дальнейшем – «Компания «ZhongHui») является предприятием нового типа, занимаясь разработкой, производством и реализацией крупногабаритных оросительных установок.

Компания располагается в красивом приморском городе Далянь. Зарегистрированный капитал составляет 55 млн. юаней, а годовая производительность превышает 5000 единиц. В компании имеется линия производства прогрессивной крупногабаритной оросительной установки, производится моделирование, специализация и стандартизация всех деталей.



Продукция компании многообразна: мы предлагаем вам стационарную подставную оросительную установку, смещенную центральную оросительную установку, сдвиговую оросительную установку, универсальную поворотную оросительную установку и прочие с современной технологией, превосходными характеристиками и удобным управлением. По качеству наша продукция не уступает зарубежным известным маркам в области оросительных систем.

Орошаемая площадь однопостового оборудования составляет от 4 га до 100 га, также предлагаем клиентам разнообразные комплексные варианты по их желанию.

Благодаря многолетнему развитию и опыту, продукция «Компании «ZhongHui» пользуется спросом не только на внутреннем рынке Китая, но и экспортируется во Внешнюю Монголию, Россию, Казахстан, Танзанию, Южную Африку, Австралию, Бразилию и прочие государства.

Мы рады Вам служить!

Круговая оросительная установка с фиксированным центром



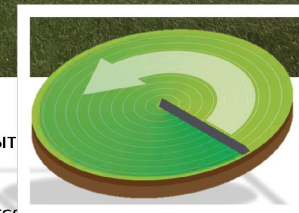
Эффективное орошение основано на идеальном дизайне

Подходит для любой площади орошения. Каждая установка может быть адаптирована к конкретному климату, рельефу и условию посева.

Оросительное оборудование компании ZhongHui широко используется, как на площадях равнинного характера, так и на холмистой местности.

Круговая дождевальная машина Zhonghui с фиксированным центром

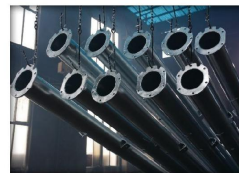
Один конец оросительной машины зафиксирован на бетонном фундаменте, сама же конструкция вращается вокруг него, перемещаясь при помощи электромоторов и колесных редукторов, причем вращаться может как по часовой, так и против часовой стрелки. Преимущество системы «ZhongHui» в снижении трудозатрат и расхода воды при орошении от 1.2 до 150 гектар.



Коллекторное кольцо

Внешнее коллекторное (контактное) кольцо способствует бесперебойному потоку воды, а наличие двойных скользящих контактов гарантирует непрерывную подачу питания. Приспособление полностью покрыто стекловолоконной оболочкой

Кабель: 11-ти жильный.
Напряжение: 0-500В, АС/240
Ток: 30А/4
Скорость: 0-60 оборотов в мин.
Рабочая температура: от -20 до +80°C



Трубопровод

Высококачественный фланцевый трубопровод, глубина сварки 1 мм, прошел обработку горячим цинкованием, толщина оцинкованного слоя 4 мм. Выдержал испытание на угол изгиба в 45 градусов, не выявив ни одной трещины

Размер трубы: 168мм*3.2мм*6.7мм
Соответствует стандарту оцинкования ASTM A123/123m-02



Конструкция

Конструкция разработана так, чтобы системы выдерживала приемлемые нагрузки. Прочная легированная сталь повышает надежность, снижает вес и поддерживает конструктивную целостность и стабильность всей системы.

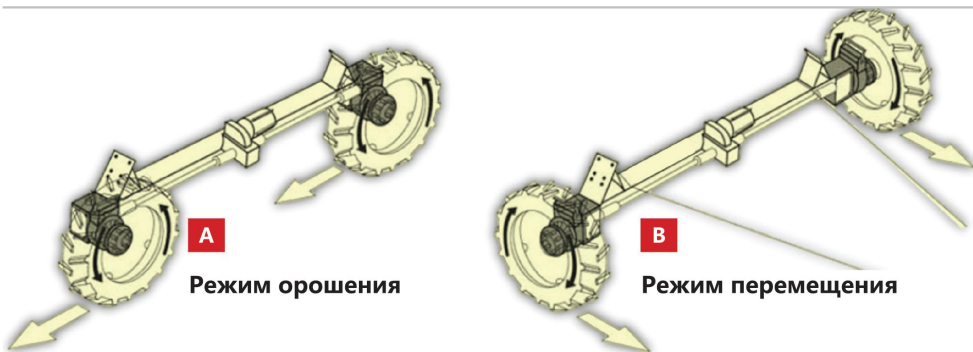
Диаметр стяжного штыря: 22мм
Предел прочности при сжатии: ≥ 65 000PSI

Перемещаемая круговая оросительная машина



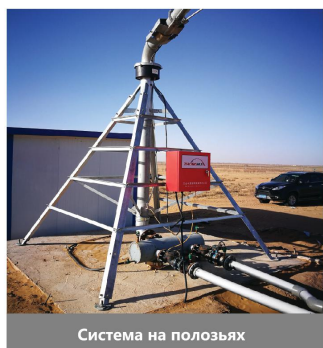
Увеличьте орошаемую площадь, не приобретая новое оборудование.

Круговая машина «ZhongHui» может буксироваться трактором от одной центральной точки до другой. Главное преимущество этого типа поливных машин заключается в возможности использования ее для орошения нескольких полей, что является экономически выгодно.

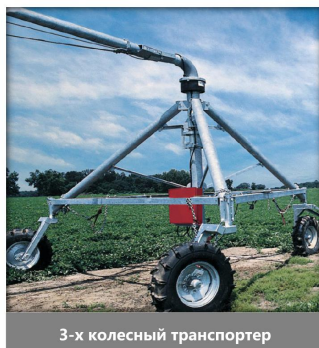


А
Режим орошения

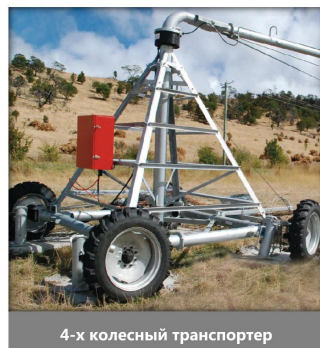
В
Режим перемещения



Система на полозьях



3-х колесный транспортер



4-х колесный транспортер

Максимальная длина: **411 м**

Площадь покрытия: **53 га**

04 сайт: www.zhirri.com E-mail: anton@zhirri.com сот: +86 18741165040

Фронтальная система орошения



Площадь ирригации максимизировано

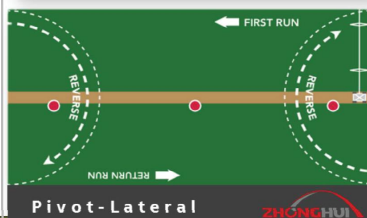
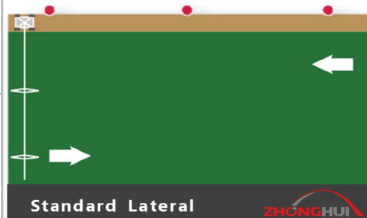
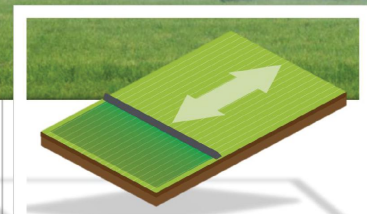
Система фронтального орошения имеет очень много преимуществ, главное из которых - охват большой территории, орошение до 98 % всей площади квадратного или прямоугольного поля. Благодаря выбору вариантов управления и подачи воды каждую систему можно настроить в соответствии с индивидуальными потребностями

Шланговое питание

- подача воды осуществляется через шланг большого диаметра
- использование 4-х колесной тележки (в зависимости от размеров шланга)
- на тележку устанавливается дизельный двигатель с генератором для питания системы.

Канавное питание

- возможность использовать имеющуюся канаву по кромке или по центру поля, используется в 4-х колесной конструкции. Канавы могут быть с бетонным покрытием либо без покрытия совсем.
- вода подается с помощью заборной трубы, конец которой оснащен самоочищающимся фильтром.
- на тележку устанавливается насос, дизельный двигатель с генератором



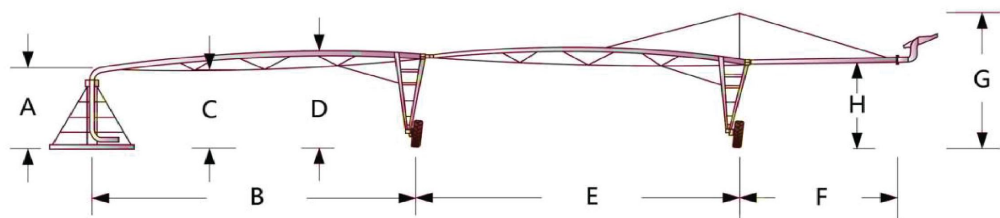
Шланговое питание



канавное питание

сайт: www.zhirri.com E-mail: anton@zhirri.com сот: +86 18741165040 05

Основные параметры



Размер пролётов

Размер трубы	Длина пролётов	A	B	C	D	E
5-9/16"-141mm	179'-54.56m	12'10"-3.91m	180'-54.86m	9'6"-2.9m	14'10"-4.52m	179'-54.56m
5-9/16"-141mm	157'-47.85m	12'10"-3.91m	158'-48.16m	9'9"-2.97m	15'1"-4.60m	157'6"-48.01m
6-5/8"-168mm	201'-61.26m	12'10"-3.91m	201'3"-61.34m	10'1"-3.07m	15'1"-4.60m	200'2"-61.01m
6-5/8"-168mm	179'-54.56m	12'10"-3.91m	180'2"-54.91m	9'6"-2.90m	14'10"-4.52m	178'11"-54.53m
6-5/8"-168mm	157'-47.85m	12'10"-3.91m	158'1"-48.18m	9'11"-3.02m	15'2"-4.62m	157'1"-47.88m
6-5/8"-168mm	135'-41.15m	12'10"-3.91m	136'-34.57m	9'8"-2.95m	14'10"-4.52m	135'-41.15m
8"-203mm	179'-54.56m	12'10"-3.91m	180'2"-54.91m	9'6"-2.90m	14'10"-4.52m	178'11"-54.53m
8"-203mm	157'-47.85m	12'10"-3.91m	158'-48.16m	9'10"-3.00m	14'10"-4.52m	157'-47.85m
8"-203mm	135'-41.15m	12'10"-3.91m	136'1"-41.47m	9'7"-2.92m	14'7"-4.45m	135'2"-41.20m
10"-254mm	135'-41.15m	13'2"-4.01m	135'9"-41.37m	9'2"-2.79m	14'2"-4.32m	135'-41.15m

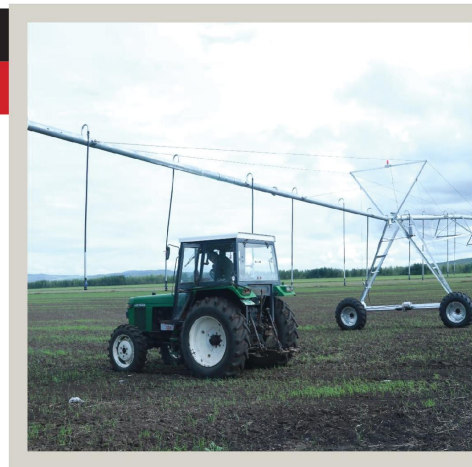
Основные параметры

Размер конечного пролёта

Длина	F	G	H
22'-6.7m	25'-7.62m	17'6"-5.33m	11'5"-3.48m
44'-13.4m	47'-14.32m	17'6"-5.33m	11'5"-3.48m
66'-20.1m	69'-21.03m	22'-6.7m	11'5"-3.48m
88'-26.8m	91'-27.73m	22'-6.7m	11'5"-3.48m

Замечание

Все цефры при условии без воды



Вес ролёта

Размер ролётов	Длина	Состояние с водой	Без воды	Вес на транспорте
5-9/16"-141mm	179'-54.56m	3712 lbs – 1682.29 kg	5450 lbs – 2469.94 kg	На транспорте 25kg за упаковку каждого пролёта при условии колёс является 14,9
5-9/16"-141mm	157'-47.85m	3414 lbs – 1547.22 kg	4940 lbs – 2238.81 kg	
6-5/8"-168mm	201'-61.26m	4917 lbs – 2228.38 kg	7700 lbs – 3489.64 kg	13,5 метрений конечного пролёта, вес является 300 kg
6-5/8"-168mm	179'-54.56m	4438 lbs – 2011.30 kg	6920 lbs – 3136.14 kg	
6-5/8"-168mm	157'-47.85m	3875 lbs – 1756.15 kg	6050 lbs – 2741.86 kg	
6-5/8"-168mm	135'-41.15m	3506 lbs – 1588.92 kg	5380 lbs – 2438.22 kg	
8"-203mm	179'-54.56m	4589 lbs – 2079.73 kg	8256 lbs – 3741.62 kg	
8"-203mm	157'-47.85m	4172 lbs – 1890.75 kg	7387 lbs – 3347.79 kg	
8"-203mm	135'-41.15m	3702 lbs – 1677.75 kg	6467 lbs – 2930.84 kg	
10"-254mm	135'-41.15m	4230 lbs – 1917.04 kg	8630 lbs – 3911.12 kg	



Пример :

5 пролёт , из них 3 пролёта 61m / 168mm, 2 пролёта 54m / 168mm = 10.73 Т.
 7 пролёт , из них 5 пролёт 54m / 168mm, 2 пролёта 54m / 141mm = 13.44 Т.
 12 пролёт , из них 6 пролёта 48m / 203mm, 2 пролёта 48m / 141mm = 22.52 Т.



Достаточный запас готового товара для обеспечения своевременной доставки



Главная труба



Труба для привода



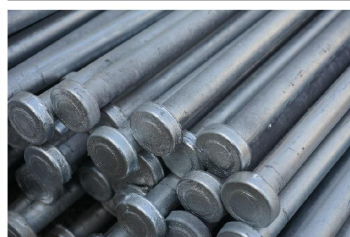
Угловая сталь для поддержки пролёта



Ножки для башни и центрального привода



Суставы



Стальные стержни



Ирригационные шины

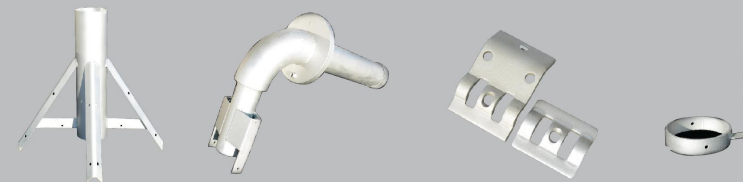


Моторный редуктор



Колесный редуктор

Стальная конструкция



Разбрызгиватели



Водяные пушки



Дизельные генераторы



Редуктор



Другие



Кленты



2014 г. Азербайджан 388.9 м



2015 г. Саудовская Аравия 409.4 м



2015 г. Канада 320.7 м

Кленты



2012 г. Австралия 354.5 м



2013 г. Парагвай 450 м



2013 г. Монголия 204 м